



Le CTC introduit l'amorti pour la chaussure de ville : objectif, protéger notre dos et nos articulations

L'innovation dans la chaussure

La notion d'amorti est tout aussi essentielle pour le confort en chaussure, que complexe à aborder au niveau industriel. Derrière cette notion se cache le « pic d'impact », effet résultant du contact entre le talon et le sol. Ce pic, extrêmement bref, est source de microtraumatismes imperceptibles, dont la répétition peut provoquer de sérieuses pathologies. Si sa découverte a considérablement fait progresser les concepts d'amorti que l'on retrouve dans les chaussures de sport, le pic d'impact n'était toujours pas pris en compte pour les autres types de chaussure.

Or, une étude de CTC menée en 1996 a montré la présence de ce pic lors de la marche avec des chaussures de ville. Il était important pour les fabricants français de prendre en compte également des concepts d'amorti dans les chaussures de marche et de ville, afin de protéger l'utilisateur.

Une nouvelle approche du confort et de la sécurité

Le projet a reposé sur l'expertise et le savoir-faire de CTC acquis en biomécanique et en analyses physico-mécaniques, sur les produits finis et les matériaux. CTC a diffusé l'ensemble des résultats à la filière cuir et aux fabricants de chaussures ceci afin de favoriser le développement de nouveaux concepts sur le confort et accompagner les industriels dans leur démarche d'innovation produit.

L'accompagnement de CTC a porté sur :

- l'optimisation des choix de matières à amorti sur la base d'essai de laboratoires ;
- l'évaluation biomécanique du prototype par le biais d'essais au porté instrumentés ;
- l'optimisation technique du concept : biomécanique, matière, géométrie ;
- la validation technique du produit : l'ensemble des fonctions recherchées est validé par des essais de laboratoires.

Impacts industriels : le concept « Dynamic™ » de Hasley

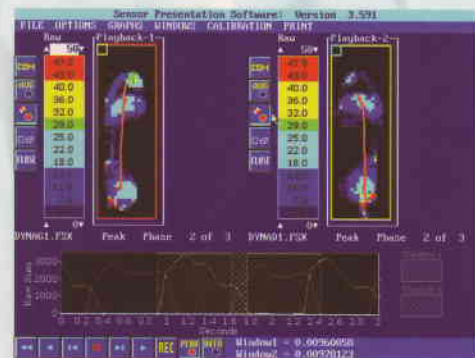
Le fabricant de chaussures pour femme Hasley est une PME basée à Fougères (35) qui s'est appuyé sur les travaux du CTC et a développé en partenariat avec le Centre « le talon Dynamic™ ».

Ce concept est commercialisé en France depuis 2001, puis au niveau européen en 2002.

Basé sur les besoins en amorti et en adhérence, ce concept innovant a été récompensé par le prix des industriels français de la chaussure (Prix de l'innovation AFTIC) et de la presse technique spécialisée (L'Escarpin de cristal).



Mesure de pression en chaussure.



Mesure des efforts au niveau du tibia (amorti)